



Transmettre



Produire



Recycler



Créer



PATRIMOINES TEXTILES / PARCOURS

LA PETITE MANCHESTER - ÉCOLE FABRIQUE

La Petite Manchester est une École-Fabrique expérimentale adossée à une plateforme technique qui a pour objectifs :

- La transmission de savoir-faire dédiés aux matériaux souples
- Le réemploi de matières textiles locales inutilisées
- La valorisation des compétences textiles et des savoir-faire de la région
- La consolidation d'une filière territoriale qui s'appuie sur l'histoire industrielle de la région

C'est un espace de transmission et d'échange entre publics variés. Nous développons de nouveaux modes de transmission, de collaboration et de création, autour du recyclage de textiles et de matières souples selon la stratégie des 4 R :

RÉDUIRE - RÉUTILISER - RECYCLER - RE FABRIQUER

Les quatre piliers du projet sont :

TRANSMETTRE - PRODUIRE - RECYCLER - CRÉER

CONTACT & RÉSEAUX SOCIAUX

contact@lapetitemanchester.com

Suivez l'actualité de notre École Fabrique :

 <https://www.facebook.com/La-Petite-Manchester>

 <https://www.instagram.com/lapetitemanchester/>

ILS NOUS SOUTIENNENT



COORDONNÉES



Als'Anne:
Guide conférencière spécialisée en patrimoine textile
als.anne@yahoo.com

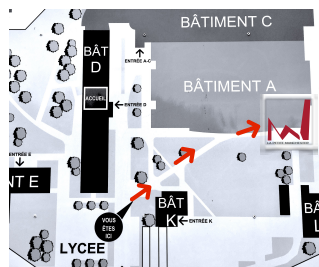


Inscriptions:
Office de tourisme et des congrès de Mulhouse et sa région
1 avenue Robert Schumann
68100 Mulhouse
03 89 35 48 48



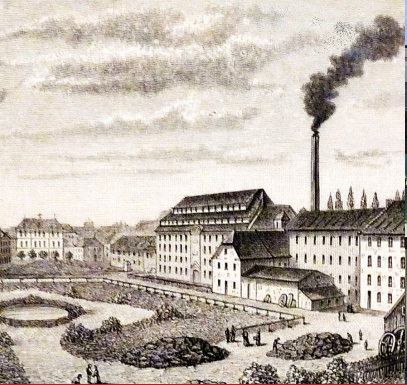
Départs:
Musée de l'Impression sur Étoffes
14, rue Jean-Jacques Henner
68100 Mulhouse
03 89 46 83 00

MUSÉE DE L'IMPRESSION SUR ÉTOFFES



La Petite Manchester
École-Fabrique
Lycée Louis Armand - 3 Bld des nations
68200 Mulhouse
Dernière entrée Bâtiment A /salle 33A
TRAM / ligne 2 direction Coteaux - Arrêt / Bel Air
contact@lapetitemanchester.com





Histoire



Patrimoine



Couture



Motifs



Teinture



École - Fabrique

ENFIN DES JOURNÉES PATRIMOINES TEXTILES À MULHOUSE !

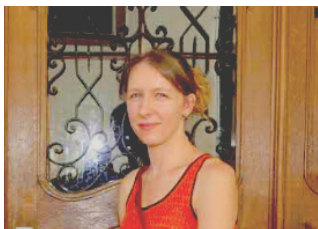
Le textile, à Mulhouse, fait bien entendu partie de son histoire mais il compte aussi marquer son avenir avec quelques belles initiatives locales. A travers différentes thématiques, venez découvrir cette histoire, ou plutôt ces histoires, qui se sont tissées au fil des siècles.

Anne Baumann, guide conférencière spécialisée en patrimoine textile propose de découvrir différents parcours et s'associe à **La Petite Manchester** pour vous faire découvrir notre École Fabrique oeuvrant autour des métiers du textile et du design.

ALS'ANNE

Guide-conférencière diplômée depuis 2012, j'ai choisi de lancer mon activité en tant qu'indépendante afin de proposer des visites qui me ressemblent et de partager avec vous mes passions notamment celles pour le textile et pour Mulhouse.

Je compte bien, à travers ces journées, non seulement toucher votre sensibilité mais également éveiller votre curiosité pour vous amener vers de belles découvertes.



PARCOURS

P1 - Mulhouse, ville textile d'hier à aujourd'hui !

Le matin, au Musée de l'Impression Sur Étoffes c'est le passé textile qui vous sera conté à travers une visite singulière qui vous permettra de comprendre les enjeux actuels de ce musée. Aujourd'hui et demain c'est justement le thème de l'après-midi... alors direction le site DMC pour découvrir une initiative locale, économique et écologique avant de pénétrer l'atelier d'une jeune créatrice mulhousienne qui va nous démontrer qu'à Mulhouse l'histoire textile continue de se tisser...

Le déjeuner pourra être pris en commun dans un petit café de la ville où là encore nous serons rattrapés par l'histoire textile.

Les vendredis 30/10 et 18/12 de 10h à 17h

Rendez-vous 10h au Musée de l'Impression Sur Étoffes.

Tarif: 55€ (hors repas) - inscription:

<https://www.tourisme-mulhouse.com/FR/reservez/boutique-en-ligne>

P2 - Tissus imprimés d'hier et d'aujourd'hui

Motifs & impression

Devinez où nous vous emmenons pour parler de tissus imprimés? Gagné, direction le Musée de l'Impression Sur Étoffes pour découvrir l'évolution des techniques d'impression au fil des siècles avec une petite démonstration à la clé.

L'après-midi ce sera à vous de jouer dans l'atelier de l'École-Fabrique de La Petite Manchester. Muriel Hasse Collin, designer textile, vous initiera à la création de motifs et à l'impression numérique textile. Laissez parler votre créativité !

Le déjeuner pourra être pris en commun dans un petit café de la ville où là encore nous serons rattrapés par l'histoire textile.

Les mercredis 30/09, 14/10 et 18/11 de 9h30 à 16h30

Rendez-vous 9h30 au Musée de l'Impression Sur Étoffes.

Tarif: 60€ (hors repas) - inscription:

<https://www.tourisme-mulhouse.com/FR/reservez/boutique-en-ligne>

P3 - Une histoire de teintures / Tie & Dye

De l'utilisation des plantes à celle des produits chimiques, l'histoire de la teinture vous sera dévoilée à travers les collections du Musée de l'Impression Sur Étoffes. L'après-midi nous vous proposons une mise en pratique dans l'atelier de l'école-fabrique de la Petite Manchester. Muriel Hasse Collin, designer textile, vous initiera, à la technique du tie and dye ainsi qu'à quelques techniques d'impression à la main (tampons, pochoirs ...)

Le déjeuner pourra être pris en commun dans un petit café de la ville où là encore nous serons rattrapés par l'histoire textile.

Les mercredis 07/10, 04/11 de 9h30 à 16h30

Rendez-vous 9h30 au Musée de l'Impression Sur Étoffes.

Tarif: 60€ (hors repas) - inscription:

<https://www.tourisme-mulhouse.com/FR/reservez/boutique-en-ligne>

P4 - Les étoffes de Noël / « Etoffe ta créativité »

La tradition textile à Mulhouse est particulièrement vivante pendant la période de Noël puisque pour renouer avec son riche passé, la municipalité fait réaliser, tous les ans, une étoffe pour décorer les bâtiments et les rues de la ville alors en pleine effervescence. C'est l'occasion de découvrir ou de redécouvrir le Musée de l'Impression Sur Étoffes, source d'inspiration pour la créatrice de ce tissu de Noël. L'après-midi nous vous emmènerons à l'atelier de l'École-Fabrique de La Petite Manchester où vous pourrez confectionner un objet textile à partir des étoffes de Noël de Mulhouse des précédentes éditions.

Le déjeuner pourra être pris en commun dans un petit café de la ville où là encore nous serons rattrapés par l'histoire textile.

Les mercredis 25/11, 02/12, 09/12 et 16/12 de 9h30 à 16h30

Rendez-vous 9h30 au Musée de l'Impression Sur Étoffes.

Tarif: 60€ (hors repas) - inscription:

<https://www.tourisme-mulhouse.com/FR/reservez/boutique-en-ligne>